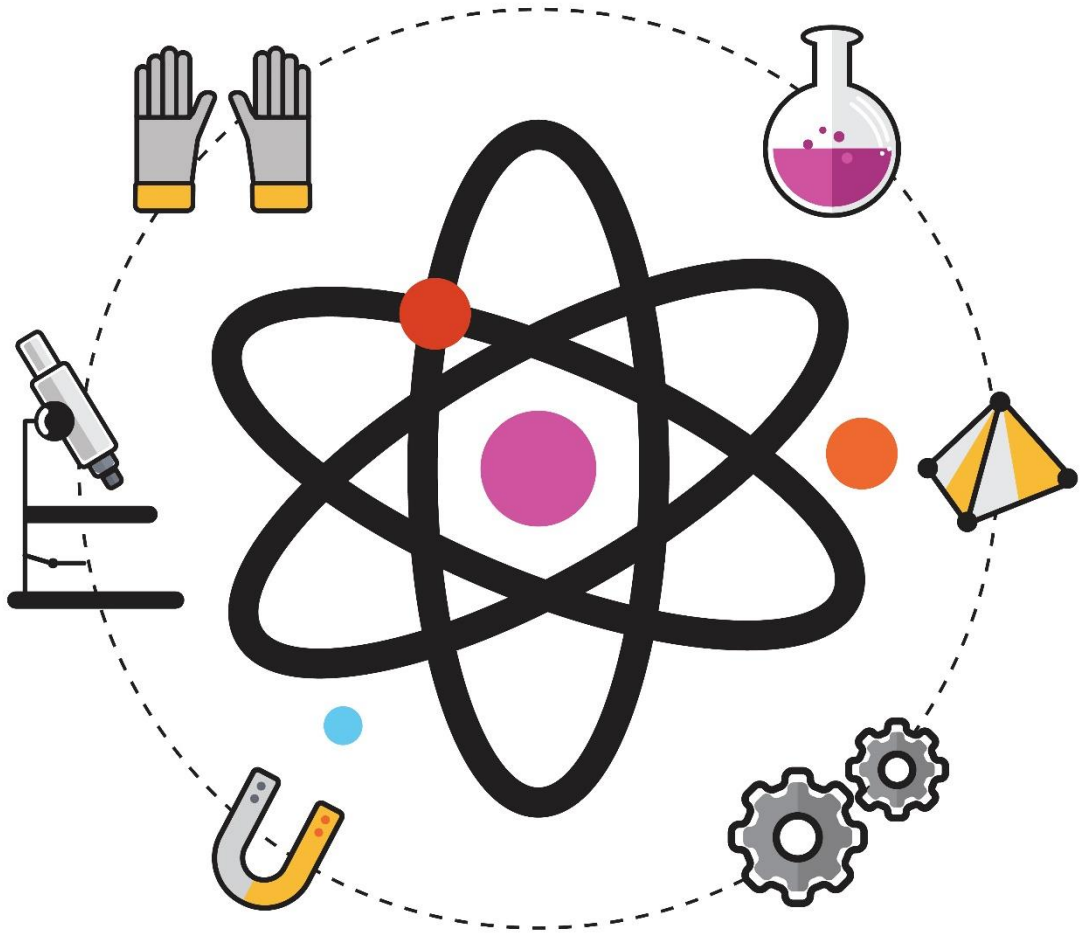


PROGRAMA PAULO LEMINSKI (PPL)





1. APRESENTAÇÃO DO PROGRAMA

A arte é uma linguagem universal, é um meio onde o ser humano expressa os seus sentimentos, sensibilidades e percepções. Através dela, se faz possível obter diferentes olhares sobre a realidade. Atua, desta forma, como um importante condutor para o desenvolvimento dos indivíduos. Há habilidades e talentos criativos que não podem ser evidenciados pelos métodos tradicionais. O processo artístico, com estéticas diversas, possibilita que a singularidade do indivíduo possa despontar.

A partir desta perspectiva e compreendendo a importância da arte da cultura para a formação do indivíduo, proporcionando um desenvolvimento mais amplo e pleno, foi criado o programa Paulo Leminski.

O Programa Paulo Leminski (PPL) tem como finalidade promover a cidadania cultural mediante projetos artísticos-culturais locais e regionais, em convenção com entidades da sociedade civil e do poder público.

São objetivos do PPL:

- a) Promover o reconhecimento da diversidade cultural;
- b) Promover a valorização da produção cultural local e regional;
- c) Promover Festival de Talentos e projetos semelhantes;
- d) Desenvolver projetos artísticos-culturais visando a inserção da comunidade local no ambiente acadêmico;
- e) Incentivar e investir em eventos culturais e artísticos locais e regionais.
- f) Promover as Campanhas Nacionais de Conscientização: Setembro Amarelo, Outubro Rosa e Novembro Azul;
- g) Fomentar ações que visem o reconhecimento e a preservação do patrimônio cultural;
- h) Fomentar ações que visem a preservação da fauna e flora brasileira;
- i) Fomentar debates sobre questões de cunho ambiental nacional e internacional;

j) Promover debates e ações referentes à brasilidade: a cultura indígena, afro-brasileira e africana;

k) Fomentar ações que promovam a igualdade racial;

l) Desenvolver projetos que visem à responsabilidade social;

m) Promover Campanhas de Doação de Sangue.

n) Fomentar debates e estimular ações referentes aos Direitos Humanos.

O PPL tem sua composição baseada em três processos principais, a saber:

a) Visitas culturais

As visitas culturais consistem na condução e acompanhamento de docentes, discentes e convidados externos a locais históricos-turísticos e a promover a participação de eventos artísticos e culturais, na Região Metropolitana de Curitiba.

b) Promoção de debates em sala de aula: disciplinas transversais

Para o estímulo de debates em sala de aula sobre arte, cultura, meio ambiente, direitos humanos e responsabilidade social, foram escolhidas três disciplinas transversais principais: Antropologia, Sociologia, Filosofia e Direito. Através destas disciplinas, serão realizadas discussões pertinentes em sala de aula, visando o desenvolvimento dos acadêmicos.

c) Promoção de apresentações artísticas e incentivo ao desenvolvimento artístico

As apresentações artísticas e culturais serão promovidas dentro do PPL. Estas apresentações possibilitam a troca cultural entre a comunidade acadêmica e favorecem um desenvolvimento mais amplo e pleno do indivíduo.